



ایمیداکلوپراید ۳۵ % سوسپانسیون Imidacloprid 35% SC

موارد مصرف :

میزان مصرف	آفات	محصول
۴/۵ در هزار	پسیل	پسته
۲۵/۵ لیتر در هر هکتار	شته	توتون
۲۵/۵ لیتر در هر هکتار	شته جالبز	پنبه
۳۵ میلی لیتر سم به همراه ۳۰۰ میلی لیتر روغن در ۱۰۰ لیتر آب در دونوبت سمپاشی به فاصله ۱۰ روز	پروانه مینوز	مرکبات

از خوردن، آشامیدن و کشیدن سیگار در حین سمپاشی اکیداً خودداری گردد .

علائم مسمومیت:

سر درد، سرگیجه، تهوع، اسهال و اختلال در بینایی .

کمکهای اولیه :

در صورت مسمومیت به همراه برچسب حشره کش به پزشک مراجعه گردد.

یادآوری:

این سم یاذر اختصاصی ندارد. هرگز به مسموم بیهوش چیزی خورانده نشود.

مدیریت کاربرد :

این سم در برنامه IPM مورد استفاده قرار می گیرد

دوره کارنس :

فاصله آخرین سمپاشی تا برداشت محصول برای پنبه، توتون و پسته ۱۰ روز و

برای مرکبات ۲۱ روز است.

فرمول شیمیایی: $C_9H_{10}ClN_5O_2$

وزن مولکولی: (۲۵۵/۷)

گروه: Neonicotinoid/Chloronicotinyl

ماده مؤثر: ۳۵۰ گرم بر لیتر

مواد همراه: ۶۵۰ گرم بر لیتر

درجه سمیت برای پستانداران:

Oral LD₅₀ for Rats 450mg/Kg

کلاس سمیت بر اساس دسته بندی WHO:

II (سمی و زیان آور)

نحوه تأثیر:

حشره کش سیستمیک با اثر تماسی گوارشی. علیه آفات مهم نباتی به ویژه

حشرات مکنده

احتیاطات لازم:



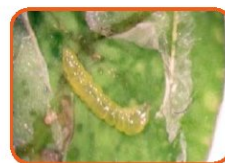
شته جالبز



شته توتون



مینوز مرکبات



مینوز مرکبات